

## Misaporbeton

### Tragend und dämmend

Misaporbeton ist ein neuer Dämmbeton, der nicht nur eine tragende Funktion erfüllt, sondern auch eine dämmende. Anders als herkömmliche Betonmischungen wird Misaporbeton mit aufgeschäumtem Recyclingglas (Misapor) versetzt, welches die Wärmedämmfunktion übernimmt.

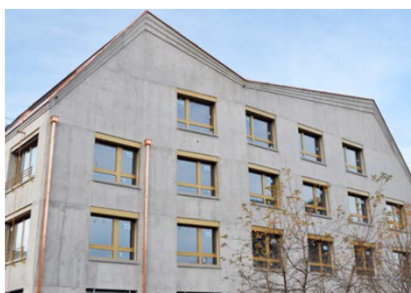
Misaporbeton kann monolithisch, also ganz ohne den Einsatz von zusätzlichem Dämmmaterial eingesetzt werden. Das bedingt allerdings relativ grosse Wandstärken. Das neue Misaporbeton-Kerndämmsystem (KDS) überzeugt durch geringere Wandstärken bei überragenden U-Werten

In beiden Fällen erhält man innen wie aussen eine Sichtbetonoberfläche. Sinnlich erfahrbar wird der Unterschied zu herkömmlichem Sichtbeton beim Berühren: Die poröse Oberfläche des Dämmbetons fühlt sich rauer und weicher an und deutlich wärmer als Flächen aus "gewöhnlichem" Beton. Misaporbeton überzeugt Architekten durch seine Beständigkeit und vorzügliche Alterungsbeständigkeit.

Sorte	Festigkeit	Expositionklasse	Kons.	D/max	max. W/Z	mind. Bindemittelgehalt	Preis ab Werk CHF/m <sup>3</sup>	Bemerkungen
033	LC 8/9	XC4, XD1	F3	32	0.5	300	Auf Anfrage	Kranbeton
032	LC 12/13	XC4, XD1	F3	32	0.5	300	Auf Anfrage	Kranbeton



Umbau Wohnhaus Schwyz, Reichlin Bau AG, Ibach



Wohn- u. Geschäftshaus Stans, Schmid Bauunternehmung AG, Ebikon

Weitere Informationen unter [www.misapor.ch](http://www.misapor.ch)

## Liaporbeton

**Anwendung:** Isolierschicht bei Altbausanierung  
**Eigenschaften:** geringes Eigengewicht

Sorte	Festigkeit		Kons.	D/max		mind. Bindemittelgehalt	Preis ab Werk CHF/m <sup>3</sup>	Bemerkungen
LBE 200	3 N/mm <sup>2</sup>	Rohdichte 660 kg/m <sup>3</sup>		8	ohne Sand	200	254.00	
LBE 250	5 N/mm <sup>2</sup>	Rohdichte 980 kg/m <sup>3</sup>		8	15 % Sand	250	264.00	
LC 8/9	8/9	Rohdichte 1350 kg/m <sup>3</sup>		8	30 % Sand	350	272.00	
LC 16/18	16/18	Rohdichte 1590 kg/m <sup>3</sup>		8	45 % Sand	350	275.00	
LC 20/22	20/22	Rohdichte 1700 kg/m <sup>3</sup>		8	50 % Sand	400	310.00	



Einbringen mit der pneumatischen Betonpumpe nach Absprache mit dem Lieferwerk.

Weitere Informationen unter [www.liapor.ch](http://www.liapor.ch)

## Schaumbeton

Sorte	Festigkeit		Kons.	D/max		mind. Bindemittelgehalt	Preis ab Werk CHF/m <sup>3</sup>	Bemerkungen
LB 200	2 N/mm <sup>2</sup>	Rohdichte 1600 kg/m <sup>3</sup>		8		200	182.00	
LB 300	5 N/mm <sup>2</sup>	Rohdichte 1650 kg/m <sup>3</sup>		8		300	201.00	
LB 400	10 N/mm <sup>2</sup>	Rohdichte 1700 kg/m <sup>3</sup>		8		400	226.00	